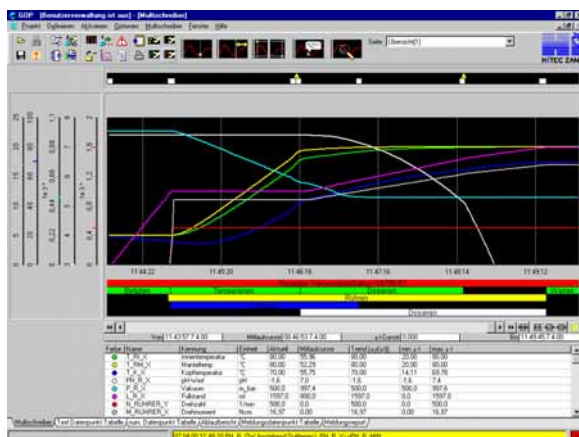


Vielfach gewinnen durch Rezeptursteuerung

Reproduzierbarkeit und eindeutige Dokumentation eines Versuchsablaufes sind die Voraussetzungen zur **Steigerung der Qualität** und zur **Verkürzung von Entwicklungszeiten**. Die Grundlage hierzu bildet die Automatisierung des Verfahrens bereits im Entwicklungslabor. Durch den Einsatz der **HiBatch** Rezeptursteuerung mit einer Grundoperationenbibliothek nach NAMUR-Standard erzielen Sie darüber hinaus eine Reihe weiterer Vorteile:

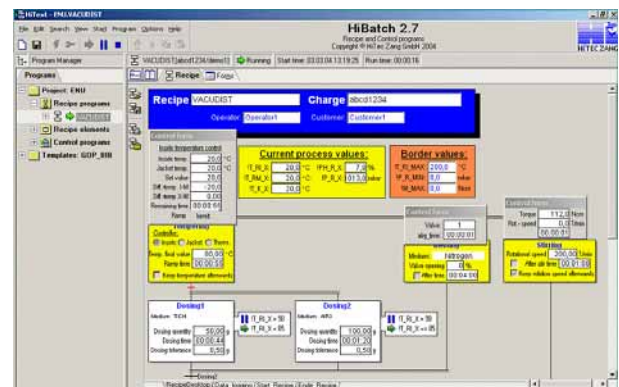
- ▶ **Erstellung des Rezepturablaufplans ohne Programmierkenntnisse in minimaler Zeit.**
- ▶ **Ändern der Programmparameter und des Ablaufs auch zur Laufzeit möglich.**
- ▶ **Vereinfachter und gesicherter Transfer des EMSR-Know-How vom Labor ins Technikum und in die Produktion.**
- ▶ **Optimale Dokumentation durch vollständige Aufzeichnung von Messdaten, Abläufen, Ereignissen und manuellen Eingriffen.**
- ▶ **Durch effizientere Arbeitsweise mehr Zeit für qualifizierte Kerntätigkeiten.**
- ▶ **GLP- und GMP-konforme Arbeitsweise.**

HiBatch dient zum Erstellen IEC- und NAMUR-konformer Rezepturablaufpläne in übersichtlicher Form bei minimalem Zeitaufwand. Nach dem Baukastenprinzip werden die benötigten Grundoperationen durch visuelle Programmierung zusammengesetzt. Eine Grundoperation kann mehrfach, auch parallel bzw. zeitgleich verwendet werden. Der Ablaufplan wird geprüft und automatisch ausgeführt. Dabei werden die aktiven Schritte farblich gekennzeichnet und frei wählbare Kontrollwerte direkt im Ablaufplan angezeigt.



Im Multischreiber werden Ereignisse, Werte und Ablaufphasen konsistent dargestellt.

Ganze Versuchsreihen können nacheinander auf einem Reaktor oder parallel auf mehreren Reaktoren automatisch abgearbeitet werden.



Die relevanten Parameter wie Mengen, Zeiten, Temperaturen etc. werden einfach in die Initialisierungsmasken eingegeben, die durch anklicken eines Schrittes geöffnet werden.



Die eingegebenen Parameter werden nach Plausibilitätskriterien überprüft und gegebenenfalls korrigiert. Die Parametersätze können zur späteren Wiederverwendung gespeichert werden.

Für die statistische Versuchsplanung steht ein Zusatzmodul zur Verfügung, das aus wenigen Eckdaten vollständige Versuchsreihenpläne generiert und ausführt.

Der Anwender hat zu jedem Zeitpunkt die volle Kontrolle über alle Systemparameter. Auch bei laufender Rezepturablaufsteuerung können Sie die Parameter noch ändern und den Ablauf jederzeit temporär z.B. für Handeingriffe unterbrechen.

