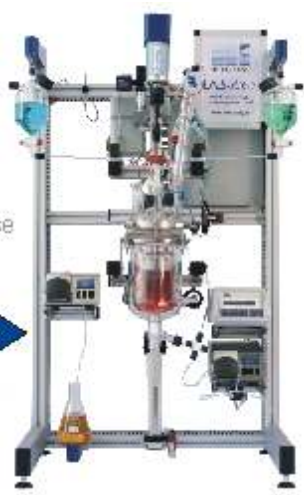
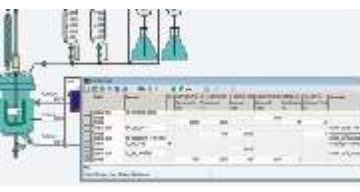


**EasyBatch™**

Tabellenbasierte Ablaufsteuerung

- Intuitiv zu bedienen
- Effizientere Arbeitsweise
- Automatische Versuchsführung
- Ändern von Parametern zur Laufzeit
- GLP- und GMP-konforme Arbeitsweise



**LABVision®**

Vollintegrierte, intuitiv zu bedienende Automatisierungssoftware



- Das Maximum an Automatisierung mit einem Minimum an Engineering

- Von der Definition der Experimente bis zur Archivierung in der Labordatenbank



**Ihr One-Stop-Shop rund um den Fermenter™**

**LABmanager®**

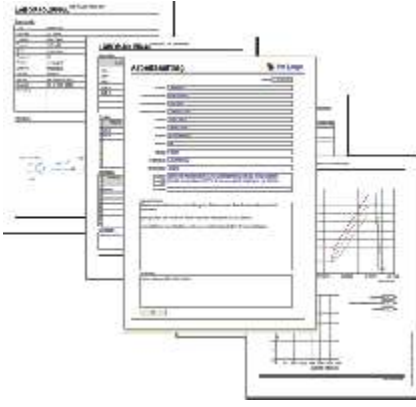
Der Industrie-Standard für Automatisierung in Labor, Miniplant und Technikum

- Einfache Handhabung
- Hochgenau, z.B. Temperaturmessung 1 mK
- Extrem vielseitig, kompakt und robust
- Komfortable NAMUR-Anschlusstechnik
- Skalierbar von 20 bis 104 Schnittstellen



**LIMS™**

Labor-Informations-Management-System



- Verwaltung von Versuchs- und Probandaten, Dokumentation u.v.m.
- Nahtlose Integration in EasyBatch/HiBatch
- Elektronisches Laborjournal
- Integrierte Auswertungs- und Reportwerkzeuge
- Vielfältige Anpassungsmöglichkeiten

**RAMOS®**

Bioprozessoptimierung in Schüttelkolben

- Unterscheidung prozessbedingter und biologischer Effekte
- Ersetzt teure Versuche im Fermenter
- Kultivierungsbedingungen identisch zum Standard-Schüttelkolben
- Einfache Handhabung
- Quasi-Non-Stop-Betrieb durch extrem kurze Rüstzeiten
- Schafft optimale Screeningbedingungen



**LABDos™**

Die universelle Dosierpumpe

- Hohe Medienbeständigkeit
- Pulsationsarme Förderung
- Ergonomische Bedienung
- Pumprichtung frei wählbar
- Kalibrierbar in mg/min und ml/min
- Hochpräziser Antrieb
- Außerordentlich großer Drehzahlbereich
- Leicht zu reinigen und zu warten
- Robust und kompakt, Edelstahlgehäuse
- Manuell und über Schnittstelle ansteuerbar



Fordern Sie unseren kostenlosen Hauptkatalog mit **mehr als 1.000 Produkten** für

- Chemie
  - Pharma
  - Biotech
  - Food
- über unsere Webseite an.

**HiTec Zang GmbH**  
 Ebertstraße 30-32  
 52134 Herzogenrath  
 Deutschland  
 Tel.: +49 (0)2407 910-100  
 Fax: +49 (0)2407 910-1099  
 E-Mail: [info@hitec-zang.de](mailto:info@hitec-zang.de)



**SciBot™**

Sterilisierbare Laborroboter

- Zellkultur in Mikrotiterplatten
- Herstellung von Verdünnungsreihen
- Flexible Liquid-Handling Plattform
- Zusätzliche Sensorik integrierbar
- Zusätzliche Aktorik integrierbar
- Einfache Integration in Up- und Downstream-Anwendungen
- Einfach zu programmieren mit hteMaster™ Software



**RAMOS-st®**

Bioprozessentwicklung und -optimierung in Kleinkultur-Gefäßen

- Abgasanalytik OTR, CTR, RQ
- Unterscheidung prozessbedingter und biologischer Effekte
- Achtfach Parallel-Fermenter, 250 ml Gefäße mit Magnetrührer
- Individuell programmierbare, komfortable Ablaufsteuerung
- Optional: pH-, Trübungs- und Gelöst-O2 Messung



**CellForce™**

Screeningplattform für Wirkstofftestung mittels funktioneller Zellkraftmessung

- Automatisierte Zellkultivierung
- Computergesteuerte Medienwechsel und Dosierung rund um die Uhr
- Dosisabhängige Zellkraftmessung auf Basis der CellDrum™ - Technologie
- Sterilisierbar (24h bei 90°C)
- Monitoring und Datenaufzeichnung
- Einfache Integration zusätzlicher Sensorik und Aktorik



**Ferm-FCU™**

Kundenspezifische Fermentersteuerungssysteme

- Mit Analysegeräten und Spezielsenorik erweiterbar
- Offene, erweiterbare Steuerungssoftware LabVision
- Komplexe Prozessführung möglich
- Lückenlose Datenkette vom Arbeitsauftrag bis ins LIMS
- Integration von Fremdkomponenten möglich
- Optional als Komplettsystem mit Pumpen, Sensoren etc.



**OmniFerm®**

Minifermentersystem bis 8 fach parallel

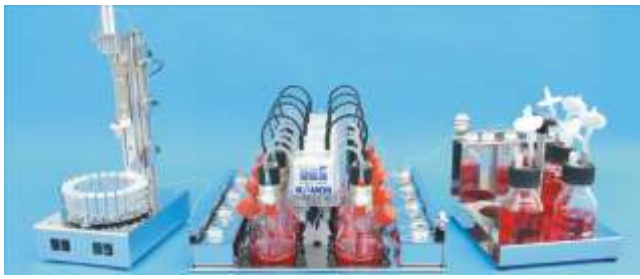
- Volle Laborfermenter-Funktionalität
- Hoher Automatisierungsgrad
- Umfangreiche Sensorik
- Regelung auf Online-Analytik möglich
- Temperierung ohne Wärmeträger
- Kundenspezifische Ausstattung
- Optional: OTR- und RQ-basierte Feedregelung



**Fluid-Train-Technologie®**

Feeding und Probenahme in Schüttelkolben

- Vermischungsfreie Dosierung und Probenahme mit einem Schlauch
- Fütterung mit der exakt benötigten Menge an Feed-Medium
- Individuelle, sterile Dosierung von zwei Fütterungsmedien



**AUTOSAM™**  
Liquid handling system

Automatische Probensammler

- Abfüllen von Proben
- Vorlegen von Edukten
- Quenchen, Mischen und Verdünnen
- Liquid Handling

**Gmix™**

Präzisions-Gasmischstationen

- Bestmögliche Genauigkeit und Reproduzierbarkeit
- Präzise Prozessführung
- KEIN Multiplexbetrieb !!!
- Hohe Prozesssicherheit
- Kompaktes Design
- Auch für autonomen Betrieb geeignet
- Jedes Gas an jedem Ausgang einzeln regelbar



**Sense™**

Präzisionsgasanalytik für die Biotechnologie

- 1 bis 8 Messkanäle für 1 bis 4 Fermenter
- Hochauflösende Messung
- Feuchtekorrektur
- „Echte“ OUR-, CER- und RQ-Messung
- Geringe Querempfindlichkeit
- Überdruck möglich
- Verschleißfreie Sensorik
- Optional:
  - Frei programmierbar
  - RQ basierte Fütterungssteuerung



**MoleculeEye®** ATR-FTIR-Spektroskopie für Online-Monitoring von Reaktionen mit faseroptischer ATR-Sonde.



**AlcoTect™** Überwachen von Fermentationsprozessen, des Destillationsverlaufs und des Entalkoholisierungsprozesses.



**OxyTect™** Optische Gelöst-sauerstoffsonde zur Überwachung von Fermentationsprozessen.

